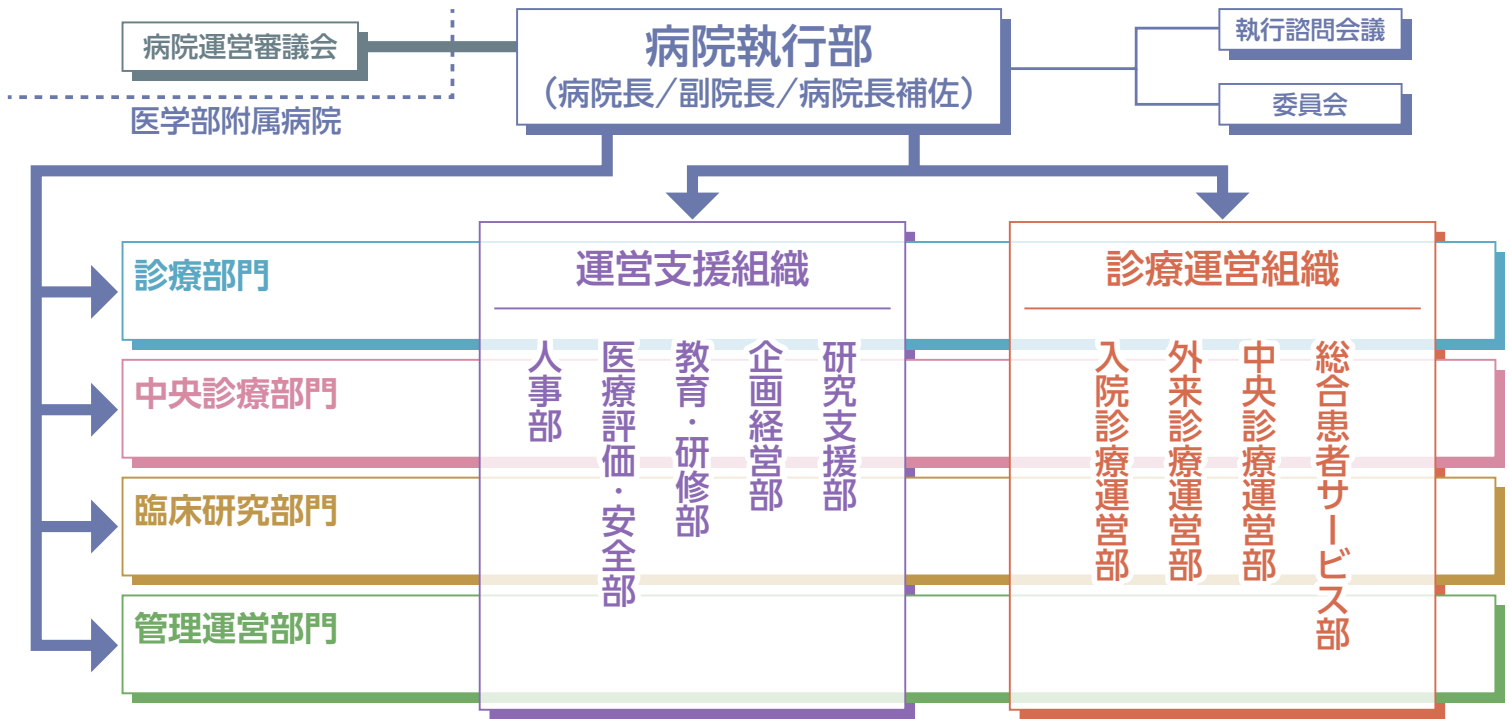


東京大学医学部附属病院 機構図

(2025年7月1日現在)



診療部門

9部門 39診療科 16部署

内科診療部門

総合内科 循環器内科 呼吸器内科
消化器内科 腎臓・内分泌内科
糖尿病・代謝内科 血液・腫瘍内科
アレルギー・リウマチ内科 感染症内科
脳神経内科 老年病科 心療内科

外科診療部門

一般外科 胃・食道外科 大腸・肛門外科
肝・胆・膵外科 血管外科 乳腺・内分泌外科
人工臓器・移植外科 心臓外科 呼吸器外科
脳神経外科 麻酔科・痛みセンター
泌尿器科・男性科 女性外科

感覚・運動機能科診療部門

皮膚科
◆ 皮膚科 乾癬センター
◆ 皮膚科 アトピーセンター

眼科

整形外科・脊椎外科

◆ 整形外科 人工関節センター
耳鼻咽喉科・頭頸部外科
◆ 耳鼻咽喉科 人工内耳・人工聴覚器センター
リハビリテーション科 形成外科・美容外科
口腔顎顔面外科・矯正歯科
◆ 口腔顎顔面外科・矯正歯科
□唇口蓋裂センター

小児・周産・女性科診療部門

小児科 小児外科 女性診療科・産科

精神神経科診療部門

精神神経科
◆ 精神神経科 リカバリーセンター
◆ 精神神経科 AYA世代センター

放射線科診療部門

放射線科

救急・集中治療科診療部門

救急・集中治療科

がん薬物療法診療部門

臨床腫瘍科

横断的診療部門

高度心不全治療センター
不整脈センター
マルファン症候群センター
てんかんセンター 認知症センター
強皮症センター SLEセンター
骨粗鬆症センター 女性骨盤センター
脊椎脊髓センター 血友病性関節症センター
細胞療法センター ゲノム診療部
こころの発達診療部
子ども・AYA世代と家族こころのケアセンター
緩和ケア診療部

中央診療部門

40部署

薬剤部 看護部 検査部 輸血部
病理部 感染制御部 放射線部
リハビリテーション部 手術部 材料管理部
臨床工学部 光学医療診療部
血液浄化療法部 救命救急センター・ER
集中治療部 小児・新生児集中治療部
総合周産期母子医療センター
小児医療センター 外来化学療法部
腫瘍センター 免疫疾患治療センター

臓器移植医療センター 組織バンク
角膜移植部 無菌治療部 入退院センター
周術期管理センター 病態栄養治療センター
摂食嚥下センター 国際診療部
予防医学センター 国際検診センター
がんセンター バスキュラーボード
大腿骨骨折ボード 緩和ケアチーム
栄養サポートチーム

総合患者サービス関連

地域医療連携センター
がん相談支援センター
患者相談・臨床倫理センター

臨床研究部門

9部署

臨床研究推進センター
22世紀医療センター
ティッシュ・エンジニアリング部

医工連携部
トランスレーショナルリサーチセンター
ゲノム医学研究支援センター

早期・探索開発推進室
バイオリソースセンター
脳とこころの疾患イメージング研究センター

管理運営部門

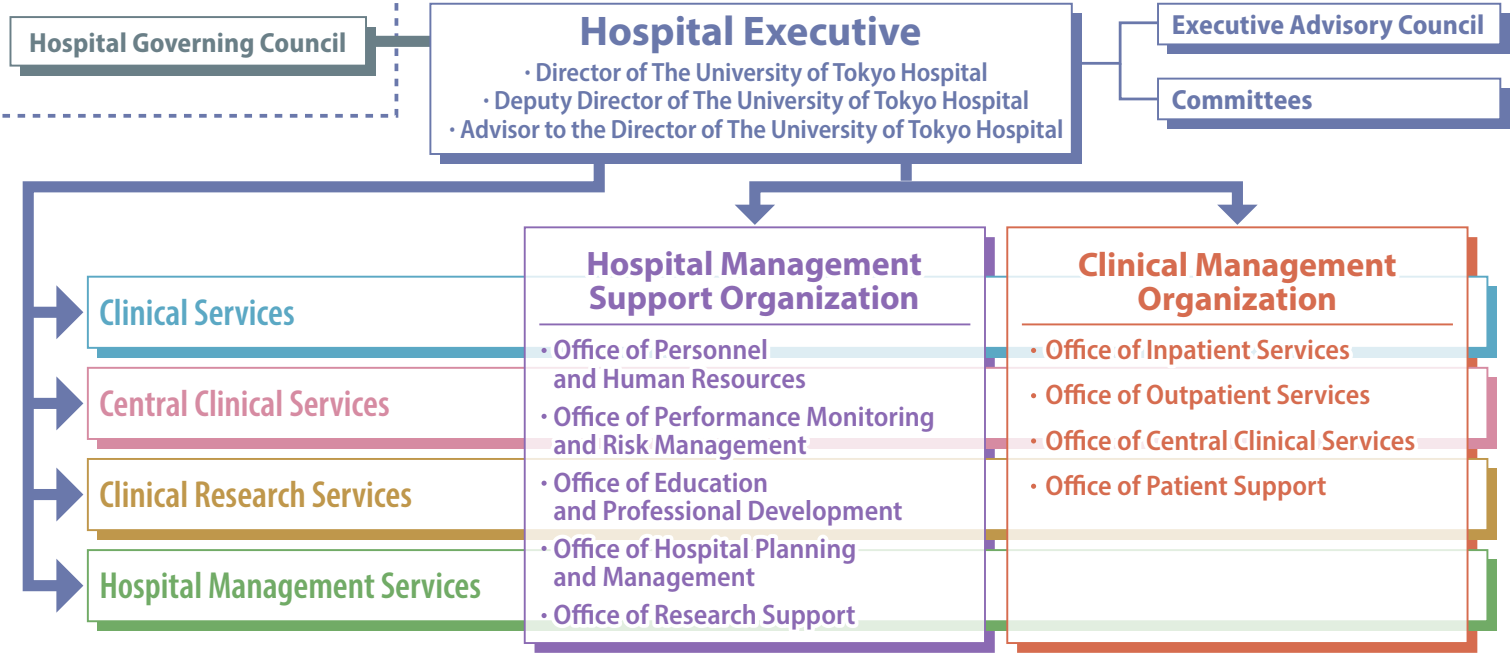
22部署

■医療評価・安全関連
医療安全対策センター 感染対策センター
医療評価室 高難度新規医療技術評価部
未承認新規医薬品等評価部
■教育・研修関連
総合研修センター
クリニカルシミュレーションセンター
接遇向上センター

■研究支援関連
臨床研究ガバナンス部
企画情報運営部 病歴管理部
大学病院医療情報ネットワークセンター
国立大学病院データベースセンター
環境安全管理室 職員等健康相談室
診療放射線管理室

メディカルサポートセンター
医療機器総合管理センター
災害医療マネジメント部
法務・コンプライアンス室
パブリック・リレーションセンター
事務部
◆総務課・人事労務課・管理課・経営戦略課・
研究推進課・医療運営課・医事課

Organizational Chart of the University of Tokyo Hospital (as of July 1, 2025)



Clinical Services

Department of Internal Medicine

- General Internal Medicine
- Cardiovascular Medicine
- Respiratory Medicine
- Gastroenterology
- Nephrology and Endocrinology
- Diabetes and Metabolic Diseases
- Hematology and Oncology
- Allergy and Rheumatology
- Infectious Diseases
- Neurology
- Geriatric Medicine
- Psychosomatic Medicine

Department of Surgery

- General Surgery
- Stomach and Esophageal Surgery
- Colon and Rectal Surgery
- Hepato-Biliary-Pancreatic Surgery

- Vascular Surgery
- Breast and Endocrine Surgery
- Artificial Organ and Transplantation Surgery
- Cardiovascular Surgery
- Thoracic Surgery
- Neurosurgery
- Anesthesiology and Pain Relief Center
- Urology and Andrology
- Gynecologic Surgery
- Department of Sensory and Motor System Medicine
- Dermatology
- Ophthalmology
- Orthopaedic Surgery and Spinal Surgery
- Otolaryngology and Head and Neck Surgery
- Rehabilitation Medicine
- Plastic, Reconstructive and Aesthetic Surgery
- Oral-Maxillofacial Surgery and Orthodontics

Department of Pediatrics, Perinatal and Women's Medicine

- Pediatrics
- Pediatric Surgery
- Obstetrics and Gynecology

Department of Neuropsychiatry

- Neuropsychiatry

Department of Radiology

- Radiology

Department of Emergency and Critical Care Medicine

- Emergency and Critical Care Medicine

Department of Medical Oncology

- Clinical Oncology

Department of Cross-Sectional Services

- Advanced Medical Center for Heart Failure
- Center for Cardiac Arrhythmias and Electrophysiology

- Marfan Syndrome Center
- Epilepsy Center
- Dementia Center
- Scleroderma Center
- Lupus Center
- Osteoporosis Center
- Center for Female Pelvic Medicine and Reconstructive Surgery
- Spine Center
- Center for hemophilic arthropathy
- Cell Therapy Center
- Department of Clinical Genomics
- Department of Child Psychiatry
- Children, AYA and Family Centered Mental Care Center
- Department of Pain and Palliative Medicine

Central Clinical Services

- Department of Pharmacy
- Nursing Department
- Department of Clinical Laboratory
- Department of Blood Transfusion
- Department of Pathology
- Department of Infection Control and Prevention
- Radiology Center
- Rehabilitation Center
- Surgical Center
- Central Supply Service
- Department of Clinical Engineering

- Department of Endoscopy and Endoscopic Surgery
- Department of Hemodialysis and Apheresis
- Critical Care and Emergency Medical Center/ER
- Department of Intensive Care Unit
- Department of Pediatric and Neonatal Intensive Care Unit
- Perinatal Center
- Children's Medical Center
- Department of Outpatient Chemotherapy Unit
- Cancer Center
- Immune-Mediated Diseases Therapy Center

- Organ Transplantation Center
- Tissue Bank
- Department of Corneal Transplantation
- Department of Cell Therapy and Transplantation Medicine
- Admission and Discharge Center
- Perioperative Assessment and Care Center
- Clinical Nutrition Center
- Swallowing Center
- International Medical Center
- Center for Epidemiology and Preventive Medicine

- Center for International Preventive Medicine
- Cancer Board
- Vascular Board
- Hip Fracture Board
- Palliative Care Consultation Team
- Nutrition Support Team
- Medical Community Network and Discharge Supporting Center
- Cancer Resource Center
- Patient Relations and Clinical Ethics Center

Clinical Research Services

- Clinical Research Promotion Center
- 22nd Century Medical and Research Center
- Department of Tissue Engineering

- Cooperative Unit of Medicine and Engineering Research
- Translational Research Center
- Genomic Research Support Center

- Unit for Early and Exploratory Clinical Development
- BioResource Center
- Center for Brain Imaging in Health and Diseases

Hospital Management Services

- Medical Safety Management Center
- Infection Control Center
- Office of Performance Monitoring
- Department of Highly Advanced Novel Medical Technologies Evaluation
- Department of Unapproved New Drugs and Medical Devices Evaluation
- Professional Development Center
- Clinical Simulation Center
- Hospitality Center

- Department of Clinical Research Governance
- Department of Healthcare Information Management
- Department of Medical Record Management
- University Hospital Medical Information Network Center
- Database Center of the National University Hospitals
- Labor Safety and Health Management Office
- Staff Wellness Consulting Office

- Radiation Safety Control Office
- Office of Medical Clerical Support for Physicians
- Medical Devices Management Center
- Department of Disaster Medical Management
- Legal and Compliance Office
- Center for Liaison and Public Relations
- Administration Department
 - General Affairs Division
 - Human Resources and Labor Management Division

- Accounting, Procurement and Facility Management Division
- Financial Strategy Management Division
- Research Promotion Division
- Hospital and Patient Services Management Division
- Medical Accounting Division