

税制上の優遇措置について

東大病院へのご寄附には税制上の優遇措置が適用されます。別途お送りする領収書を控除証明書として確定申告書に添付し、所轄税務署へご提出ください。

●個人からのご寄附の場合

①所得税

寄附金額(その年の総所得金額等の40%を上限)から2,000円を差し引いた額を、当該年の所得金額から控除できます。【所得控除】

所得金額から上記控除およびその他の所得控除額を差し引いた後の金額に、所得に応じた税率を乗じて所得税額が決定します。

②住民税

寄附をした翌年1月1日時点でお住まいの都道府県・市区町村が、条例で国立大学法人東京大学を寄附金控除の対象法人としている場合、個人住民税額の控除を受けることができます。

※お住まいの自治体が本学を条例指定の対象にしているかどうかは、自治体のホームページをご確認いただくか、直接自治体の税務担当課にお尋ねください。

●法人からのご寄附の場合

法人税法第37条第3項第2号により、寄附金の全額を損金算入することができます。

THE UNIVERSITY OF TOKYO HOSPITAL SUPPORTERS CLUB

東大病院 サポーターズクラブ
ご入会案内

お申し込み・お問い合わせ先

東大病院サポーターズクラブデスク

TEL.03-5800-9657 (DI)

受付時間 / [月～金] 9:00～17:00

E-mail: gairaitkb@adm.h.u-tokyo.ac.jp

明日の医療を切り拓くために

東大病院は、150年を超える伝統に支えられ、日本の医学・医療をけん引してきました。

病院の理念を「臨床医学の発展と医療人の育成に努め、個々の患者に最適な医療を提供する」として、医療危機が叫ばれる昨今では、医療の最後の砦としての機能を期待されています。

しかし、大学病院の財政状況は年々厳しさを増しつつあります。今後も患者さん一人ひとりに最適かつ最先端の医療を提供し、心の安らぎとホスピタリティあふれる医療環境を保っていくため、このたび「東大病院サポーターズクラブ」を設置しました。

患者さん、そのご家族におかれましても、未来の医療を切り拓く東大病院の支え手のひとりとしてご支援とご協力を賜りますようお願いいたします。



東京大学医学部附属病院長 瀬戸 泰之

当院へのご寄附は、下記の目的のために大切に使用させていただきます。

※また、寄附金額の一部を研究支援経費として大学の運営のために使用させていただきます。

1 様々な医療ニーズに応える最先端医療機器の購入

救命医療、緩和医療、臓器移植、ロボット手術、災害医療、難病治療など様々な医療ニーズに対して、患者さん一人ひとりの人生のステージに寄りそい、最先端の医療機器を活用しながら最適な医療を提供します。

2 次代の医療を担う医療スタッフの育成

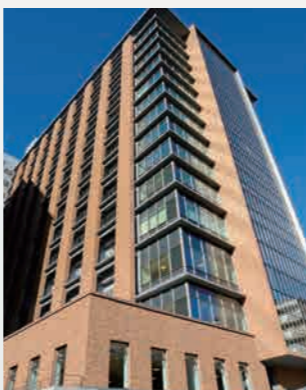
最先端医療をご提供するために、医師や看護師をはじめ、その他のメディカルスタッフのキャリア形成の支援を行います。また大学病院として、研究マインドを持ったスタッフを育成します。

3 サービスの向上および院内環境の整備

2017年に超高齢社会に対応した新病棟(入院棟B)が誕生し、救命医療、小児・周産期医療、人間ドックなどがより一層充実しました。また患者さんやご家族が心の安らぎを感じられる喫茶コーナーや談話スペースも設置。その他にも、外来患者さんのための車椅子の購入などを行っています。

4 先端的医療の開発につながる臨床研究の推進

日本の医学・医療を牽引する研究病院として、日本発の革新的医薬品・医療機器・再生医療製品の開発・医療技術の向上などに必要となる質の高い臨床研究を推進します。



THE UNIVERSITY OF TOKYO HOSPITAL
SUPPORTERS CLUB

東大病院 サポーターズクラブ

ご支援いただける皆様へ

一人ひとりのメンバー様に東大病院として
接遇の向上と、最新医療の情報をいち早くご提供いたします。
「東大病院サポーターズクラブ」へのご入会を心よりお待ちしております。

入会要件

ご寄附額

個人会員／累計 300万円から
法人会員／累計 500万円から

東京大学医学部附属病院へ上記のご寄附をいただいた方。

- ◎ 複数口、継続ご寄附をお願いいたします。
- ◎ ご相続財産、遺贈による寄附もお受け可能です。

会員特典

- 1 感謝状を進呈いたします。
- 2 当院広報誌(3回分)をお送りいたします。
- 3 人間ドック利用券を進呈いたします。
 - 個人会員／1回分(累計 500万円以上／5回分)
 - 法人会員／2回分(累計1,000万円以上／10回分)
- 4 ご来院いただいた皆様にお部屋をご用意いたします。
- 5 コンシェルジュが皆様のお問い合わせに対応いたします。
- 6 専用駐車場を手配いたします。
- 7 ご希望により銘板を作成し掲示いたします。

◎ 診察券とは別に、「東大病院サポーターズクラブ会員証」を発行します。

